

A. 你覺得主食(飯、麵)的份量是否足夠?

人數	班別	較多	適中	較少
	101		18	
	102		7	2
	103		15	
	104		10	
	105	1	12	
	106		16	
	108		23	
	109	經多次	催促仍未	調查
	110	0	6	
	201			18
	202		9	
	203			22
	204		15	10
	205		25	
	206		22	
	208		17	
	209		32	0
	210		5	
	301		9	
	302		23	
	303	2	18	5
	304		24	
	305		21	
	306		25	
	308		28	
	309		20	
	310		10	

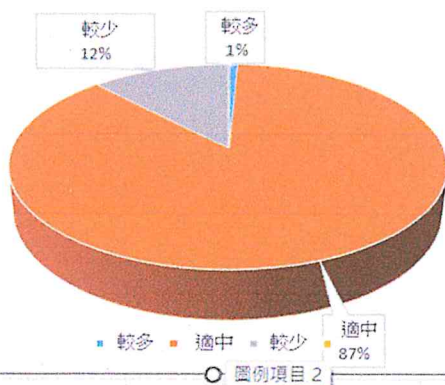
3      410      57      470  
 0.006    0.872    0.1212

B. 你覺得副食(肉類)的份量是否足夠?

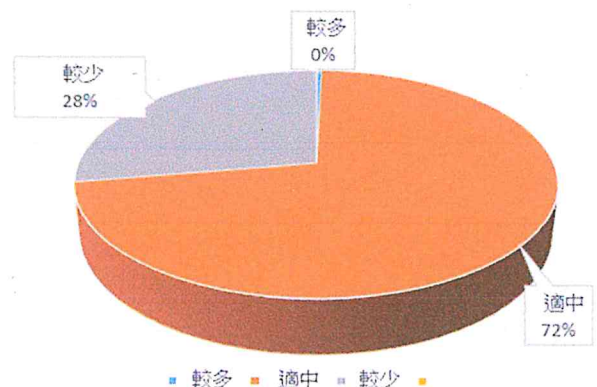
較多	適中	較少
	18	
	11	1
	14	
	15	
	13	
	12	4
	23	
經多次	催促仍未	調查
	8	
		18
	8	2
	未	調查
	25	5
	10	15
	22	
		17
	32	
	5	14
	9	
		23
2	20	3
	24	
		20
	25	
	28	
	20	
		10

2      342      132      476  
 0.004    0.718    0.2773

您覺得主食(飯、麵)的份量是否足夠?



您覺得副食(肉類)的份量是否足夠?

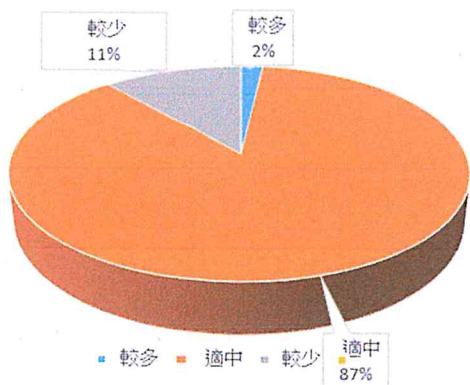


C.你覺得湯品的份量如何?

人數	班別	較多	適中	較少
	101		18	
	102	0	16	0
	103		15	
	104		15	
	105		13	
	106	1	15	
	108		23	
	109	經多次	催促仍未	調查
	110	2	4	
	201			18
	202	2	8	
	203		22	
	204	3	22	
	205		25	
	206		22	
	208			17
	209		32	
	210		5	
	301		9	
	302		23	
	303	1	4	20
	304		24	
	305		20	
	306		25	
	308		28	
	309		20	
	310		10	

9      418      55  
 0.018      0.867      0.114

您覺得湯品的份量如何?

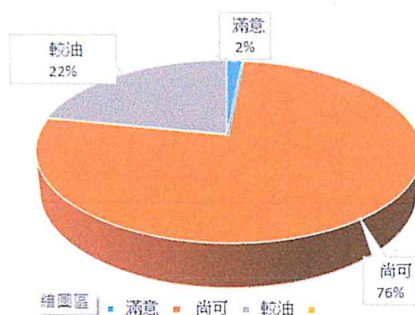


D.你覺得午餐的油膩程度如何?

滿意	尚可	較油
	18	
	16	
	3	12
	15	
	3	10
	9	7
7	15	1
經多次	催促仍未	調查
	10	3
		18
	9	
		22
	21	4
	20	5
	22	
	17	
	32	
	3	2
	9	
		23
	24	1
	24	
	22	
1	24	
	28	
	20	
	10	

8      374      108      490  
 0.016      0.763      0.22

您覺得午餐的油膩程度如何?

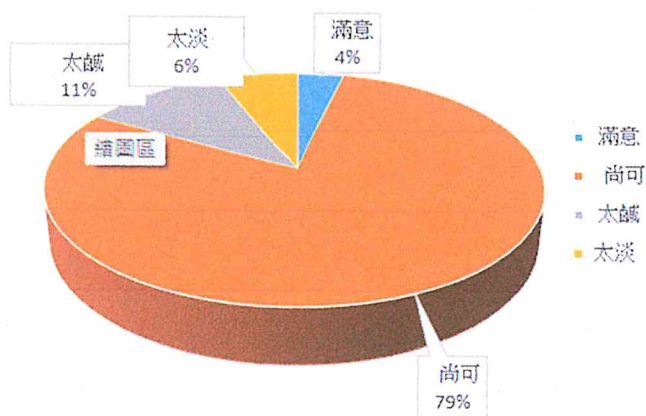


E.你對午餐的鹹淡程度是否感到滿意?

人數	班別	滿意	尚可	太鹹	太淡
	101		18		
	102	0	16		
	103		3	5	0
	104		14		0
	105		6	7	
	106		1	15	
	108	6	16		1
	109	經多次	催促仍未	調查	
	110		2		
	201			18	
	202		8		2
	203				22
	204	10	7	5	3
	205		25		
	206		22		
	208		17		
	209		32		
	210		3	2	
	301		9		
	302		23		
	303		25		
	304		24		
	305		20		
	306	1	24		
	308		28		
	309		20		
	310		10		

17 373 52 28 470  
0.036 0.793 0.11 0.059

你對午餐的鹹淡程度是否感到滿意

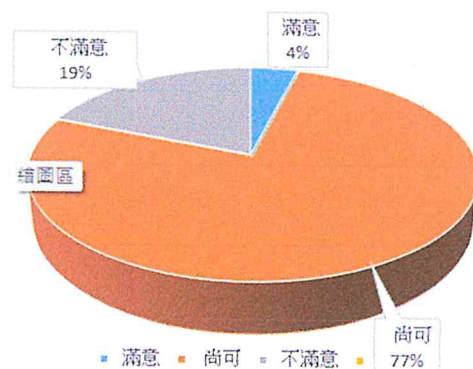


F.你對午餐的整體菜色滿意度?

滿意	尚可	不滿意
	18	
	16	
	1	14
1	14	
0	6	6
	15	1
4	18	1
經多次	催促仍未	調查
5		
		18
	8	2
		22
2	15	7
	19	6
	22	
	17	
	29	3
	2	3
		9
	23	
7	18	
	24	
	20	
1	24	
	28	
	20	
	10	

20 367 92 479  
0.04 0.766 0.192

您對午餐的整體菜色滿意度?



G. 你對午餐的整體口味是否感到滿意?

人數	班別	滿意	尚可	不滿意
	101		18	
	102		15	1
	103		2	13
	104	1	14	
	105		5	7
	106		16	
	108	6	17	
	109	經多次	催促仍未	調查
	110	2		5
	201			18
	202		6	3
	203			22
	204	1	23	1
	205		15	10
	206		22	
	208		17	
	209		32	
	210		1	4
	301			9
	302		23	
	303	5	20	
	304	7	24	
	305		23	
	306		25	
	308		28	
	309		20	
	310		10	

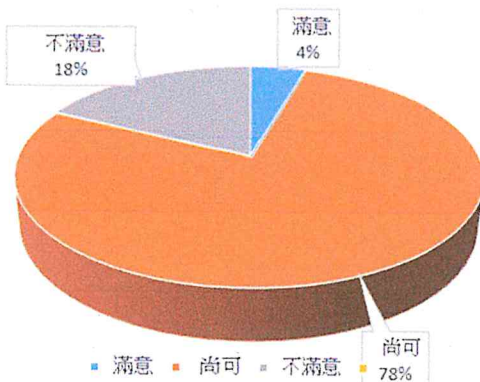
22      376      86      484  
 0.045    0.776    0.1776

H. 你對午餐的配色是否感到滿意?

滿意	尚可	不滿意
	18	
	16	
	4	11
1	13	
	4	8
	15	2
3	19	1
經多次	催促仍未	調查
	5	
		18
	3	6
	22	
3	17	5
	25	
	22	
		17
	32	
	1	4
		9
	23	
	24	1
	24	
	23	
	25	
	28	
	20	
	10	

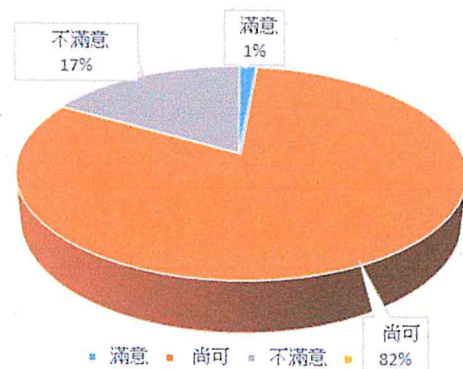
7      393      82      482  
 0.0145    0.815    0.170

您對午餐的整體口味是否感到滿意?



圖例項目 3 |

您對午餐的配色是否感到滿意?



題目

I. 你對午餐的食品衛生是否感到滿意?

人數	班別	滿意	尚可	不滿意
	101		18	
	102		16	
	103		8	
	104	1	12	
	105	2	8	2
	106		16	
	108	3	20	
	109	經多次	催促仍未	調查
	110	8		
	201			18
	202		8	2
	203	22		
	204	1	18	6
	205		15	10
	206	3	22	
	208		17	
	209		32	
	210	5		
	301	9		
	302			23
	303		25	
	304		24	
	305		23	
	306	1	24	
	308		28	
	309		20	
	310	10		

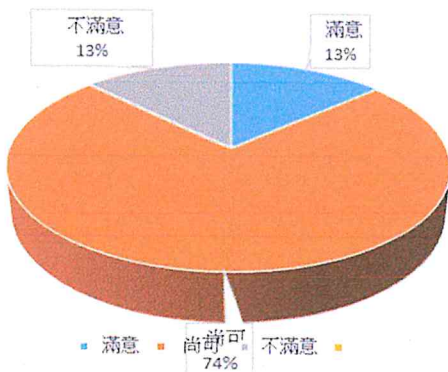
65      354      61      480  
 0.1354      0.7375      0.127

J. 你覺得工作人員的服務態度是否良好

滿意	尚可	不滿意
	18	
	16	0
7	2	0
3	9	
12		
16		
13		
經多次	催促仍未	調查
4		
18		
6	3	
22		
25		
25		
	22	
17		
32		
5		
	9	
	23	
25		
	24	
	20	
23		
	28	
	20	
10		

263      194      0      457  
 0.575      0.424      0

您對午餐的食品衛生是否感到滿意?



您覺得工作人員的服務態度是否感到滿意

